

# Galaxia BRAWFORD



Hay una horrible conexión entre el pollino diabólico de Génova y la cabra satánica de la Plaza Mayor de Madrid.



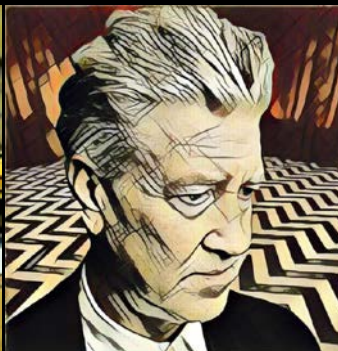
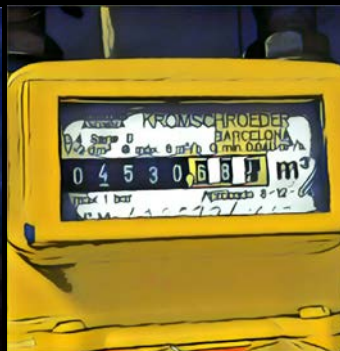
-Mira, mamá: globo sonda.  
-¡No hagas el tonto y baja!

Vale. Iré por esta escalera  
de emergencia que...

... ¡Aaaaahh! ¡Pataploff! Lo  
siento, mamá. ¡He muerto!

¡Maldición! ¿Cómo  
pudiste ser tan torpe?

No le inculpe. Fue  
mediación mía, señora.



Los familiares asisten al  
sepelio del joven.

Un calor terrible  
consume gas a tope.

Los cardenales se  
muestran a los árabes...

No... Demasiado sencillo.  
Mejor un nuevo personaje.

¡Fue sin querer  
queriendo!